

CARATTERISTICHE TECNICHE – MODELLO A10 - SP40

Dimensioni	Esterno	Interno
Lunghezza (profilo tetto)	mm. 2.057 → 6.057	mm. 1.880 → 5.880
Larghezza (profilo tetto)	mm. 2.057 → 2.417	mm. 1.880 → 2.240
Altezza	mm. 2.390 → 2.890	mm. 2.200 → 2.700

CARATTERISTICHE TECNICHE

- Profilo di base in acciaio zincato sp. Mm 1,5;
- Pilastrini di sostegno (montanti) in acciaio zincato sp. Mm 1,5;
- Pannelli parete di spessore 40 mm. In poliuretano con finitura micro dogata bianco/grigio RAL 9002 all'interno ed all'esterno;
- Pannelli copertura di spessore 30+40 mm. In poliuretano con finitura micro dogata bianco/grigio RAL 9002 all'interno ed all'esterno;
- Ganci di sollevamento a tetto;
- Profilo tetto gronda a filo - pluviali a perdere;
- Struttura imbullonata e montata;
- Colore struttura RAL 9002.

Dotazioni comprese nel prezzo del monoblocco mod. A10 - 40

- Pavimentazione realizzata con pannelli in truciolare autoestinguenti di spessore 18 mm;
- Piano calpestabile costituito da linoleum, fissato mediante applicazione di speciali mastici.

Porte

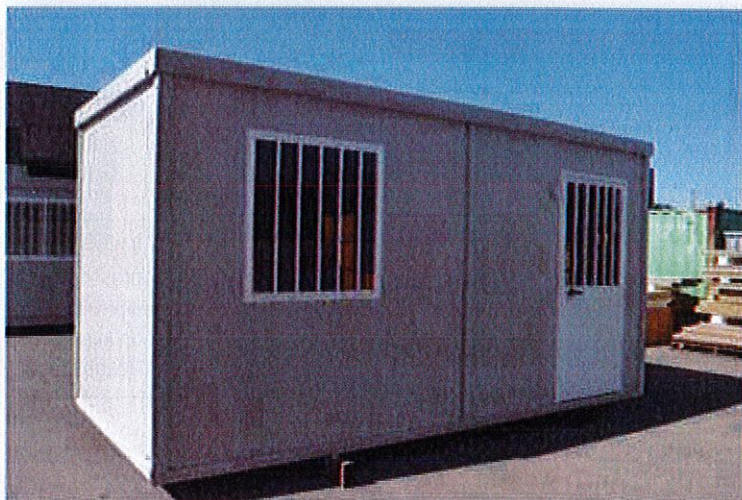
- N° 1 Porta in alluminio bianco RAL 9010 dim. Mm 1.050x2.100, ½ vetro 4 mm. con barre di protezione.

Finestre

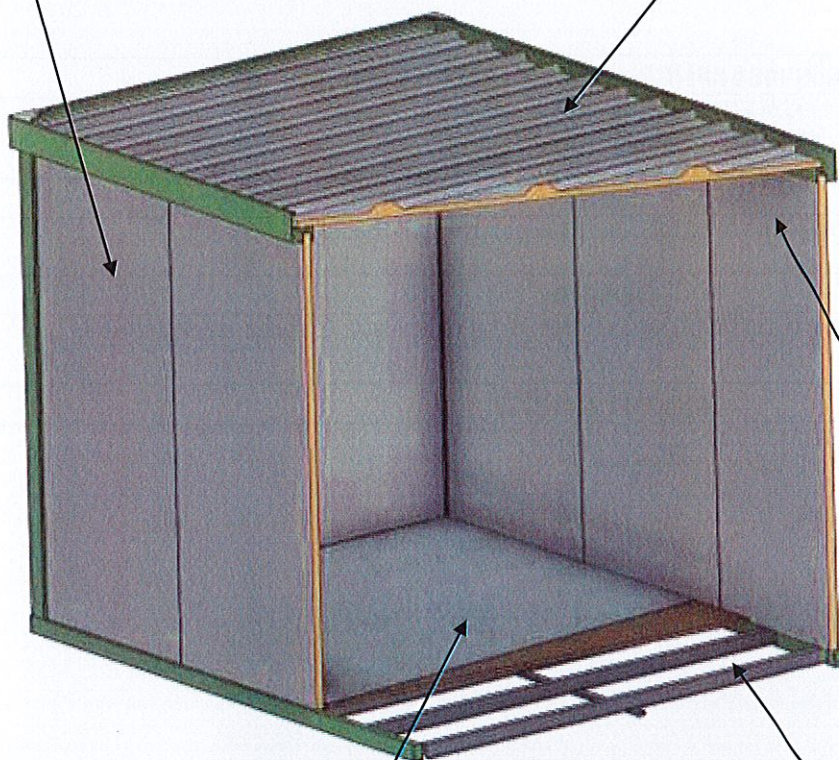
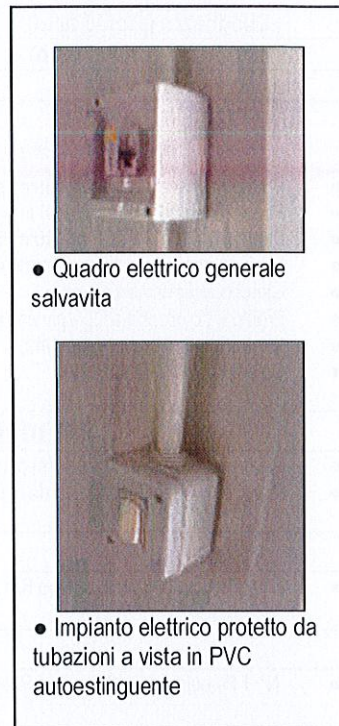
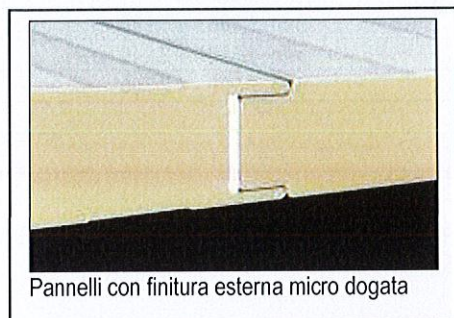
- N° 1 Finestra in PVC tipo "GERMANY" di mm. 1.050x1.120, vetro sp. 4 mm con metà specchiatura fissa e metà apribile a scorrere.

Impianto elettrico

- Quadro elettrico generale salvavita con interruttore magnetotermico differenziale 10 A
- N° 1 Scatola di derivazione per allacciamento impianto elettrico esterno;
- N° 1 Punto luce LED 12W, 40000K + interruttore lungh. 3mt. con tubo IP65;
- N° 1 Presa di corrente bivalente 10/16A IP44.



CARATTERISTICHE TECNICHE – MODELLO A10 - SP40



- Il basamento è realizzato con profilo pressopiegato e tubolari perimetrali
- Il pavimento è fissato su di un'intralicciatura di profilati trasversali adeguatamente dimensionati.