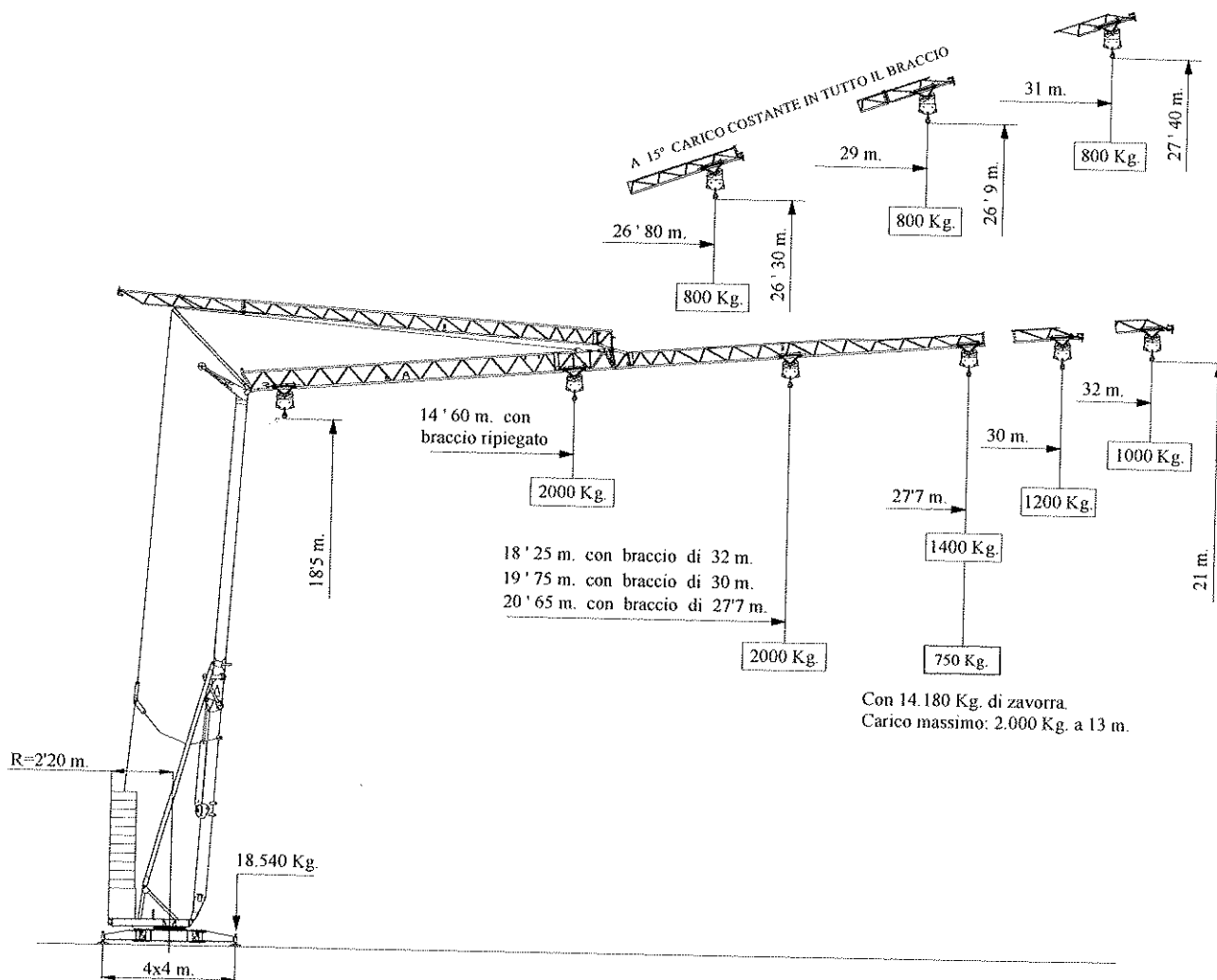


5. PRINCIPALI DIMENSIONI DELLA GRU.



6. PARTI COSTITUTIVE DELLA STRUTTURA.

6.1. STRUTTURA.

È composta dalle parti seguenti:

SOTTOCARRO:

Parte fissa composta da una struttura metallica quadrata da cui partono quattro piedi dagli angoli della stessa. Alle estremità dei piedi si trovano gli stabilizzatori, elementi dall'altezza regolabile che uniscono i piedi ai supplementi d'appoggio, che hanno il compito di trasmettere le reazioni della gru il più uniformemente possibile al terreno.