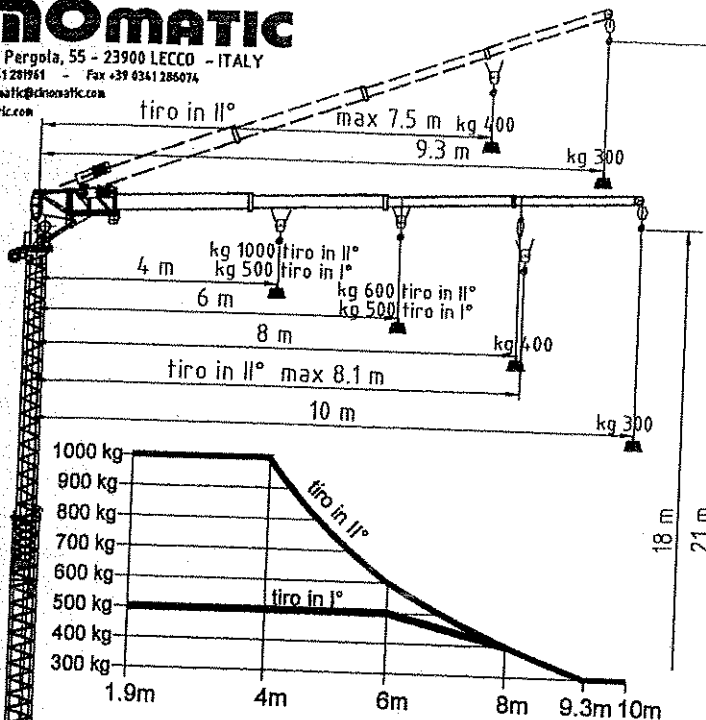


2.4.1. TARGHE COSTRUTTORE

Sollevatore telescopico K 3000

CINOMATIC

Via della Pergola, 55 - 23900 LECCO - ITALY
Tel. +39 0341 281961 - Fax +39 0341 286074
E-mail: cinomatic@cinomatic.com
www.cinomatic.com



SOLLEVATORE TELESCOPICO

BREVETTATO

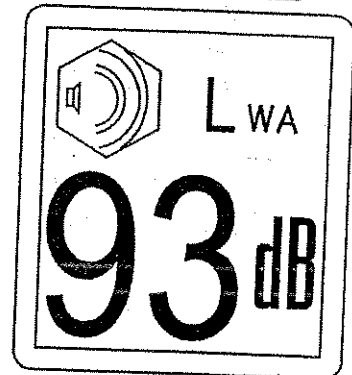
Classe DIN H1 B2/B3



K 3000

n° di matricola

anno di costruzione



Zavorra	(n°12 blocchi cad. 500 daN)	daN.	6000
AUTOCARICABILE	(Si carica e scarica con la stessa macchina)		
Carico massimo su cad. martinetto		daN.	4900
Peso in ordine di marcia	(senza zavorra)	daN.	4400
Massimo sforzo verticale sul timone		daN.	100
3 velocità di sollevamento	(con tiro diretto)	m/min.	8 / 16 / 24
Velocità di rotazione		giro/min.	1
Velocità sfilo braccio	(orizzontale)	m/min.	11
telescopico	(impennato)	m/min.	7
Potenza max. assorbita	(per 2 movimenti contemporanei)	KW.	6
	(per movimento singolo)	KW.	3
Tensione di alimentazione	(monofase)	V. - Hz.	220 - 50
	(trifase)	V. - Hz.	380 - 50
Vento di esercizio		Km/h.	56

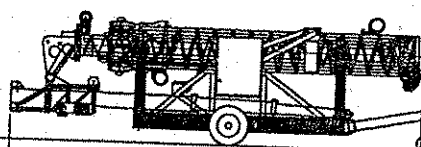


1.9 m

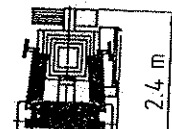
Min: 6.4 m

n°6 blocchi zavorra per lato

2.6 x 3.3 m

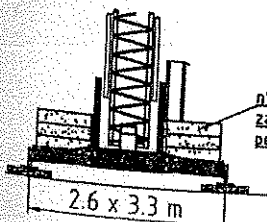


in ordine di marcia 7.15 m



1.56 m

ZAVORRE LATERALI ALTERNATIVE



n°3 blocchi zavorra per angolo

2.6 x 3.3 m

PRINCIPALI AVVERTENZE PER L'USO

- LA MANOVRA E L'USO DEL SOLLEVATORE SONO RISERVATE AL SOLO PERSONALE ADDETTO E QUALIFICATO.
- PRIMA DELL'INIZIO DEL LAVORO ACCERTARSI DEL BUON FUNZIONAMENTO DEI DISPOSITIVI DI FRENATURA E DI SICUREZZA (FINECORSA, LIMITATORI, ECC.) E DELLA MESSA A TERRA DEL SOLLEVATORE.
- NON SOLLEVARE UN CARICO SUPERIORE LA PORTATA MASSIMA INDICATA O CHE SIA MALE IMBRACATO.
- VETATO FAR OSCILLARE IL CARICO.
- VETATO IL PASSAGGIO DEL CARICO SOPRA LE ZONE DI TRANSITO E DI LAVORO.
- ASSICURARSI CHE I CAVI ELETTRICI DI ALIMENTAZIONE SIANO PROTETTI DA URTI ACCIDENTALI.
- SONO VIETATI I TIRI OBLIQUI.
- LE FUNI NON DEVONO MAI ESSERE ALLENATE.
- QUANDO IL VENTO SUPERA I -56- Km/h. O SI ABBANDONA IL CANTIERE, IL SOLLEVATORE DEVE ESSERE MESSO FUORI ESERCIZIO NEL SEGUENTE MODO: FAR RIENTRARE IL BRACCIO E ABBASSARE LE TORRI COMPLETAMENTE, SOLLEVARE IL GANCO A FINE CORSA, DISINSERIRE L'INTERRUTTORE GENERALE.

L'OPERATORE DEVE COMUNQUE AVER NOTO IL CONTENUTO DEL MANUALE D'USO

14 06 05