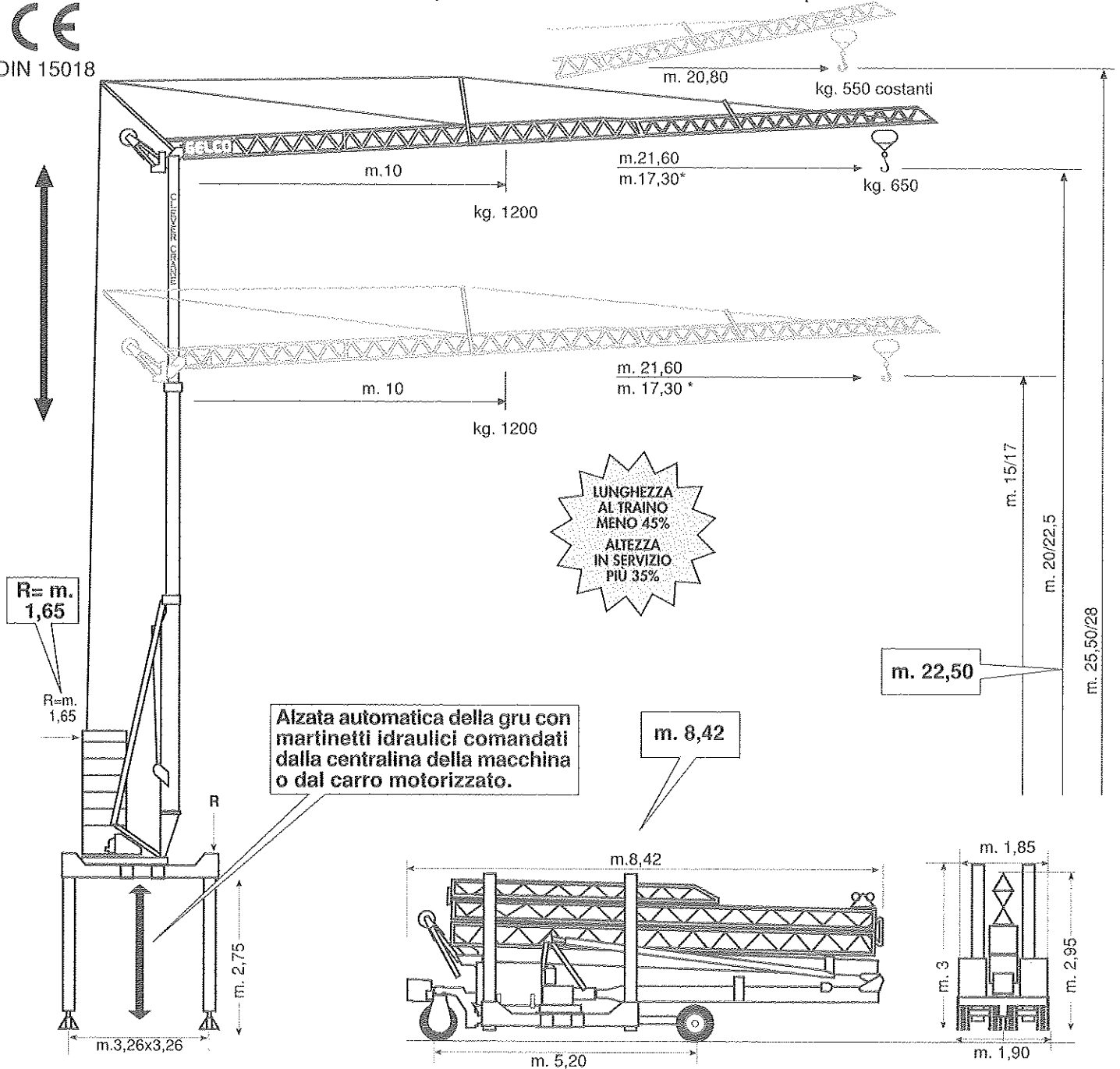


3 brevetti internazionali • Carro motorizzato con quattro ruote sterzanti • Terza torre telescopica • Basamento estensibile in altezza

CE  
DIN 15018



### CARATTERISTICHE TECNICHE

			Trifase 3 vel.	Velocità progressive di lavoro Monotrifase		Velocità progressive di servizio Monotrifase	
				220 V	380 V	220 V	380 V
Sollevamento m/min	monofase		9				
	trifase		18	0 - 22	0 - 36	0 - 42	
	monotrifase con inverter		36				
Carrello m/min			25	0 - 25	0 - 25	0 - 25	
Rotazione con inverter g/min			0,1	0 - 1	0 - 1	0 - 1	
Potenza elettrica installata in Kw			6 Kw	3 Kw	6 Kw	3/6 Kw	
Peso della gru al traino kg 12.000    Peso zavorra rotante kg 11.000							
R ● 11.000 DaN in servizio    R ■ 10.500 DaN fuori servizio				* Con braccio modulare			

Per migliorare il prodotto le caratteristiche tecniche possono subire delle variazioni senza preavviso.