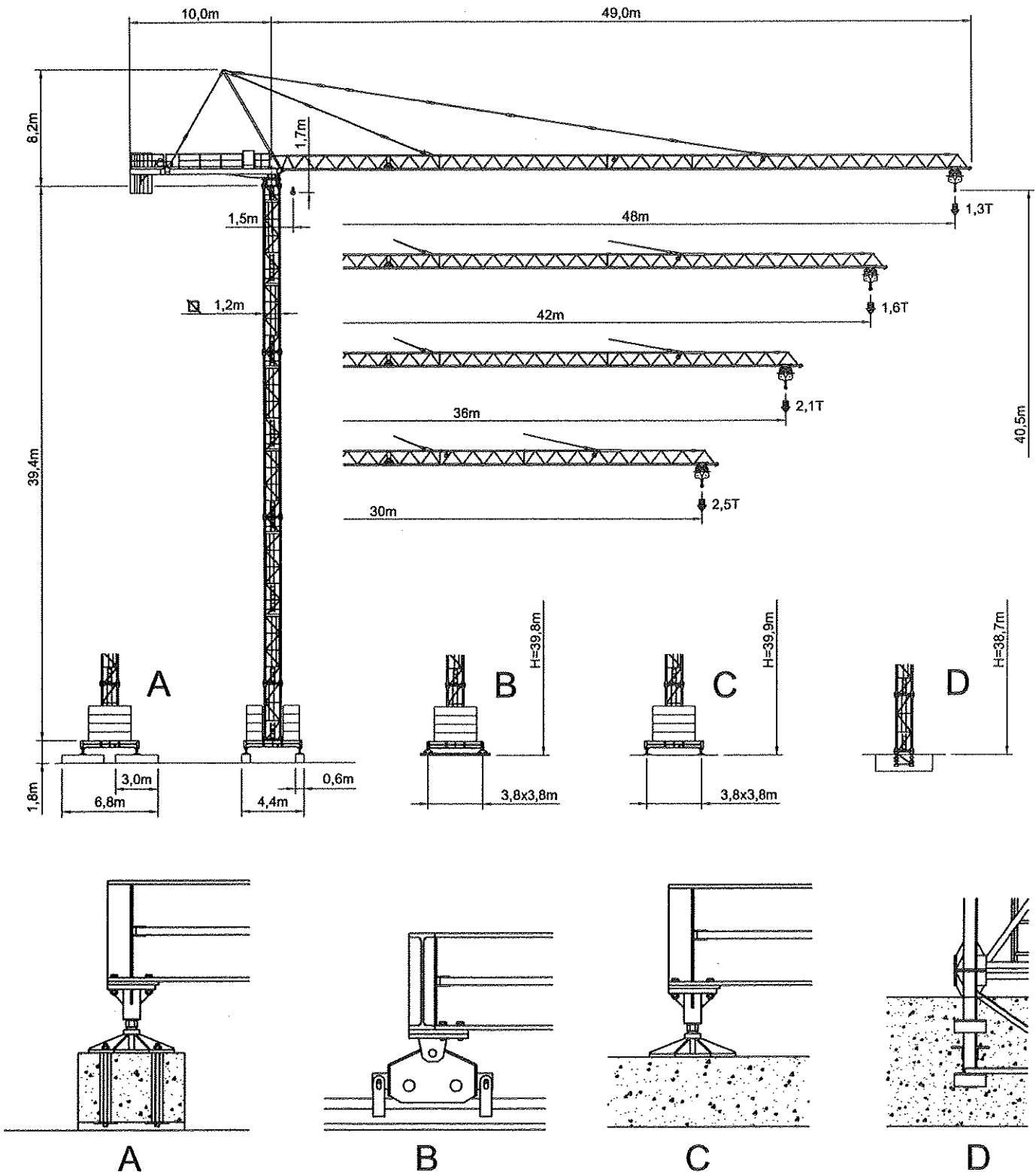


City Crane MR 75E

GRU A TORRE A MONTAGGIO RAPIDO
«CITY TOWER CRANE»



Portata max / Max s.w.l. Charge maxi / Max. Tragfähigkeit		2000 kg.				2500 kg.				3000 kg.				5000 kg. / 2500 kg.			
Braccio / Jib Ausleger / Flèche	m.	30	36	42	48	30	36	42	48	30	36	42	48	30	36	42	48
Campo di portata max da Max s.w.l. range from Charge maxi de Max. Tragfähigkeit von	1,5 m a to à bis	30	36	34	32	30	30	28	27	28,2	26,2	24,2	23,2	17,6	16,5	15,4	14,9
Raggi (m.) Radii (m.) Portée (m.) Ausladung (m.)	14	2000	2000	2000	2000	2500	2500	2500	2500	3000	3000	3000	3000	5000	5000	5000	5000
	16	2000	2000	2000	2000	2500	2500	2500	2500	3000	3000	3000	3000	5000	5000	4770	4600
	18	2000	2000	2000	2000	2500	2500	2500	2500	3000	3000	3000	3000	4870	4520	4170	4020
	20	2000	2000	2000	2000	2500	2500	2500	2500	3000	3000	3000	3000	4320	4010	3700	3560
	22	2000	2000	2000	2000	2500	2500	2500	2500	3000	3000	3000	3000	3870	3590	3310	3190
	24	2000	2000	2000	2000	2500	2500	2500	2500	3000	3000	3000	2890	3500	3250	2990	2880
	26	2000	2000	2000	2000	2500	2500	2500	2500	3000	3000	2765	2640	3190	2960	2720	2610
	28	2000	2000	2000	2000	2500	2500	2500	2431	3000	2787	2545	2430	2930	2710	2490	2390
	30	2000	2000	2000	2000	2500	2500	2355	2249	2800	2580	2355	2250	2700	2500	2290	2200
	32		2000	2000	2000		2400	2189	2090		2400	2190	2090		2310	2120	2030
	34		2000	2000	1950		2241	2043	1949		2240	2040	1950		2150	1960	1880
	36		2000	1910	1825		2100	1914	1825		2100	1910	1825		2000	1830	1750
	38			1800	1710			1798	1714			1800	1710			1710	1640
	40			1690	1610			1694	1614			1690	1610			1600	1530
	42			1600	1520			1600	1524			1600	1520			1500	1440
	44				1440				1443				1440				1350
46				1370				1368				1370				1270	
48				1300				1300				1300				1200	

	Velocità-Speed Vitesse-Geschwindigkeit	Potenza-Power Puissance-Leistung
	0.3 0.6 0.9 giri/min r.p.m.	6,6 HP 4,8 KW
	28,5/57 m/min	1,5/3 HP 1,1/2,2 KW
	14 m/min	2 x 4 HP 2 x 2,9 KW

Argano-Hoisting winch Treuil-Hubwerk	Portata/Velocità - Load/Speed Charge/Vitesse - Tragfähigkeit/Geschwindigkeit	
	15HP (11Kw)	1 2000 kg. / 7 m/min
25HP (18,4Kw)	2 2000 kg. / 28 m/min	2500 kg. / 21 m/min
	3 1000 kg. / 56 m/min	1250 kg. / 42 m/min
	1 3000 kg. / 7,5 m/min	5000 kg. / 4,4 m/min
2	3000 kg. / 30 m/min	5000 kg. / 17,5 m/min
	3 1500 kg. / 60 m/min	2500 kg. / 35 m/min

Conforme alla direttiva CEE 84/534 sul livello acustico - In compliance with the EEC 84/534 instruction on noise level - Conforme à directive CEE 84/534 sur le niveau acoustique
Gemäss EWG 84/534 über Schall - Leistungspegel - Conforme con la directive CEE 84/534 sobre el nivel acustico.

A				B				C				D				
H	Z	P		H	Z	P		H	Z	P		H	P		T	
m.	t.	i.s. t.	f.s. t.	m.	t.	i.s. t.	f.s. t.	m.	t.	i.s. t.	f.s. t.	m.	i.s. t.	f.s. t.	i.s. t.	f.s. t.
40,5	49,5	45,4	58,1	39,8	49,5	45,1	57,8	39,9	49,5	44,6	57,2	38,7	72,6	98,8	64,4	84,1
36,6	49,5	38,6	40,5	35,8	49,5	38,3	40,2	35,9	49,5	37,8	39,7	34,7	65,2	67,9	57,1	59,7
30,7	49,5	34,3	32,2	29,9	49,5	34,0	32,2	30,0	49,5	33,5	31,7	28,8	57,8	47,8	49,8	39,8
24,8	39,6	31,6	26,0	24,0	39,6	31,8	25,9	24,1	39,6	31,2	25,4	22,9	52,2	30,6	44,2	22,6
18,9	30,6	29,9	22,7	18,1	39,6	30,3	18,9	18,2	39,6	29,6	18,4	17,0	48,2	14,9	40,2	6,9