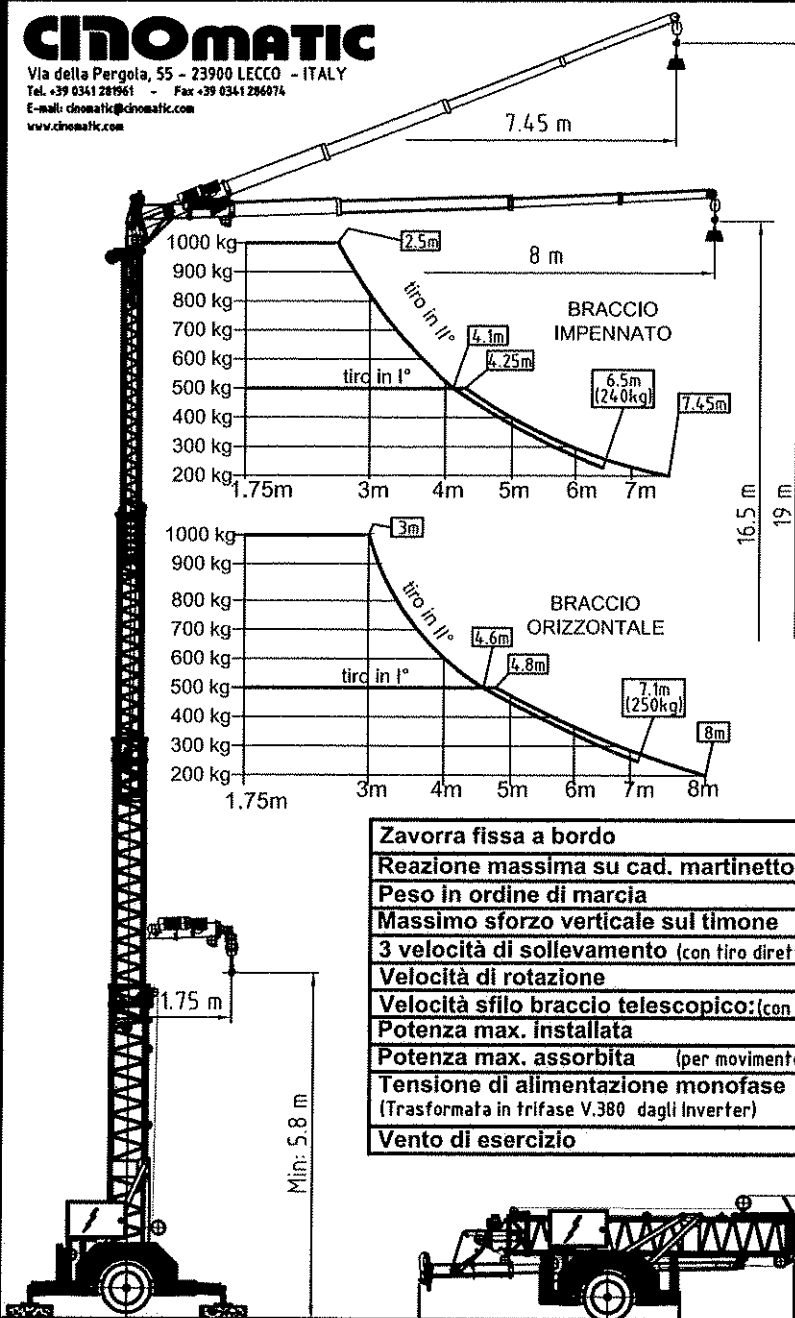


CINOMATIC

Via della Pergola, 55 - 23900 LECCO - ITALY
Tel. +39 0341 281961 - Fax +39 0341 286074
E-mail: cinomatic@cinomatic.com
www.cinomatic.com

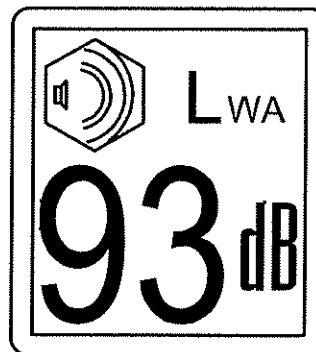


SOLLEVATORE TELESCOPICO
BREVETTATO

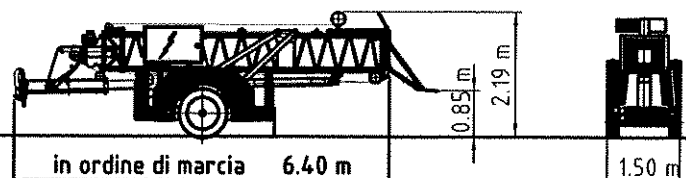
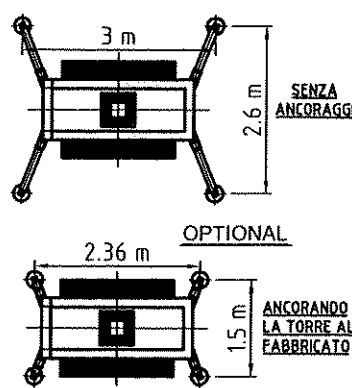


K 1008

N. F. anno
[] [200]



Zavorra fissa a bordo	daN.	2200
Reazione massima su cad. martinetto	daN.	2800
Peso in ordine di marcia	daN.	4930
Massimo sforzo verticale sul timone	daN.	80
3 velocità di sollevamento (con tiro diretto) (con Inverter)	m/min.	8.5/17/25
Velocità di rotazione (con Inverter)	giro/min.	1.2
Velocità sfilo braccio telescopico:(con Inverter)	m/min.	8/12
Potenza max. installata	kW.	6
Potenza max. assorbita (per movimento singolo)	kW.	3
Tensione di alimentazione monofase (Trasformata in trifase V.380 dagli Inverter)	V.- Hz.	220 - 50
Vento di esercizio	km/h.	56



TUTTI I DATI TECNICI SONO INDICATIVI E NON IMPEGNATIVI

PRINCIPALI AVVERTENZE PER L'USO

- LA MANOVRA E L'USO DEL SOLLEVATORE SONO RISERVATE AL SOLO PERSONALE ADDETTO E QUALIFICATO.
- PRIMA DELL'INIZIO DEL LAVORO ACCERTARSI DEL BUON FUNZIONAMENTO DEI DISPOSITIVI DI FRENATURA E DI SICUREZZA (FINECORSA, LIMITATORI, ECC.) E DELLA MESSA A TERRA DEL SOLLEVATORE.
- NON SOLLEVARE UN CARICO SUPERIORE LA PORTATA MASSIMA INDICATA O CHE SIA MALE IMBRACATO.
- VIETATO FAR OSCILLARE IL CARICO.
- VIETATO IL PASSAGGIO DEL CARICO SOPRA LE ZONE DI TRANSITO E DI LAVORO.
- ASSICURARSI CHE I CAVI ELETTRICI DI ALIMENTAZIONE SIANO PROTETTI DA URTI ACCIDENTALI.
- SONO VIETATI I TIRI OBLIQUI.
- LE FUNI NON DEVONO MAI ESSERE ALLENATE.
- QUANDO IL VENTO SUPERA I -56- Km/h. O SI ABBANDONA IL CANTIERE, IL SOLLEVATORE DEV' ESSERE MESSO FUORI ESERCIZIO NEL SEGUENTE MODO: FAR RIENTRARE IL BRACCIO E ABBASSARE LE TORRI COMPLETAMENTE, SOLLEVARE IL GANCIO A FINE CORSA, DISINSERIRE L'INTERRUTTORE GENERALE.

L'OPERATORE DEVE COMUNQUE AVER NOTO IL CONTENUTO DEL MANUALE D'USO

10 02 07

Fig. 1a - Targa dati