

“Le macchine ideali per gli spazi impossibili”

← 10 m braccio telescopico →

**New**

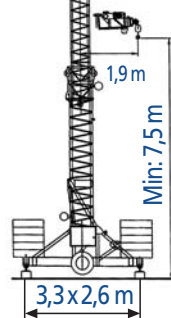
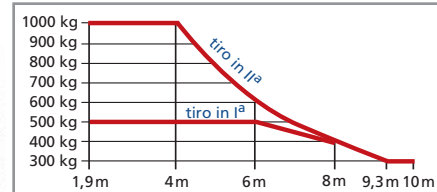
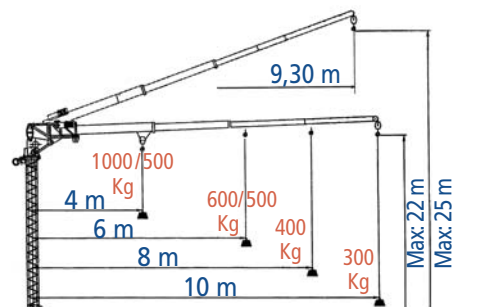
**BREVETTATO**

# K 4000

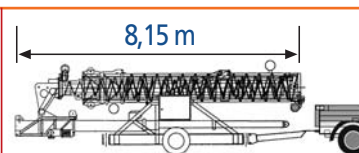
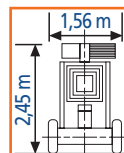
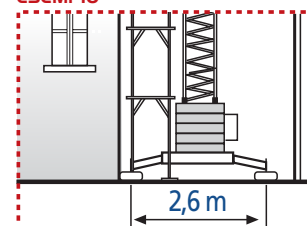
**SOLLEVATORE MULTIFUNZIONALE**

## CARATTERISTICHE ECCEZIONALI

- Braccio telescopico di 10 m in uscita
  - Rotazione del braccio in alto a 360°
  - Altezza 22 m, con braccio orizzontale
  - Altezza con braccio impennato 25 m - stesse portate (il braccio può telescopare anche impennato)
  - Compatto, in posizione di traino, per facili spostamenti nei cantieri
  - Larghezza 1,56 x 8,15 m al traino
- Basamento che opera in posizione fissa con forma ristretta
  - Torri telescopiche con svariate posizioni di altezza
  - Portate notevoli Kg 1000/500/400/300
  - Sollevamento con tre velocità
  - Alimentazione monotrifase (monofase 220V, trifase 380V)
  - Sollevamento, montaggio, rotazione e il braccio telescopico sono comandati da inverter
  - Montaggio automatico rapidissimo
  - Peso senza zavorra 4900 Kg
  - Zavorra mobile che si applica e si toglie con lo stesso sollevatore



**ESEMPIO**



**TRAINO IN CANTIERE**

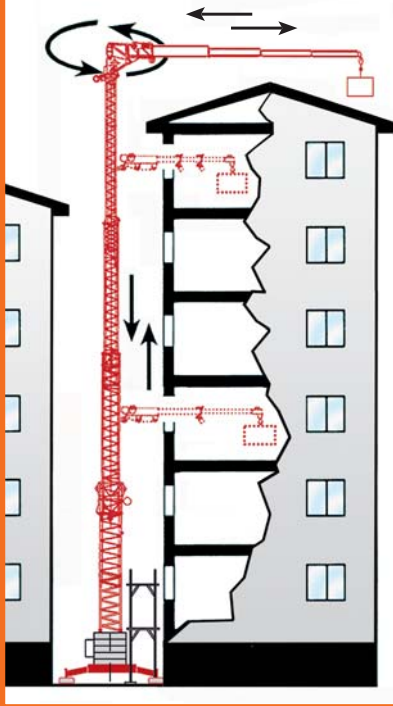


## ECCO LA GAMMA DEI NOSTRI SOLLEVATORI

Sollevatori MODELLO	Altezza con Braccio Orizzontale	Altezza con Braccio Impennato	Braccio Telescopico	Portata Kg
K 800	m 16,5	m 19	m 5	800 400 200
K 1005	m 16,5	m 19	m 5	1000 500 200
K 1007	m 16,5	m 19	m 7	1000 500 300 200
K 1008	m 16,5	m 19	m 8	1000 500 300 200
K 1008 AM	m 18,5	m 21	m 8	1000 500 300 200
K 3000	m 18	m 21	m 10	1000 500 400 300
K 3000/S	m 21	m 24	m 10	1000 500 400 300
K 4000	m 22	m 25	m 10	1000 500 400 300
K 4000/S	m 25	m 28	m 10	1000 500 400 300

**CINOMATIC**

Torre regolabile in altezza ogni 15 cm



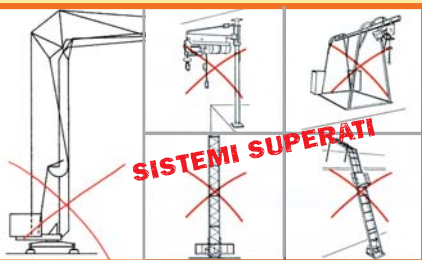
**È L'UNICO CHE  
PUÒ LAVORARE QUI  
GRAZIE ALLA BASE FISSA  
ED ALLA ROTAZIONE  
DEL BRACCIO IN ALTO**



## DATI TECNICI K 4000

ALTEZZA MASSIMA	(braccio orizzontale)	22 m
	(braccio impennato)	25 m
SBRACCIO MASSIMO	(orizzontale)	10 m
	(impennato)	9,3 m
PORTATA FINO A 4 M	(con tiro diretto)	500 Kg
	(con tiro in II <sup>a</sup> )	1000 Kg
PORTATA DA 4 A 6 M	(con tiro diretto)	500 Kg
	(con tiro in II <sup>a</sup> )	da 1000 a 600 Kg
PORTATA DA 6 A 8 M	(con tiro diretto)	da 500 a 400 Kg
	(con tiro in II <sup>a</sup> )	da 600 a 400 Kg
PORTATA DA 8 A 10 M	(con tiro diretto)	da 400 a 300 Kg
PESO IN ORDINE DI MARCIA	(senza zavorra)	4800 daN
ZAVORRA	(n° 16 blocchi cad. 500 daN)	8000 daN
Autocaricabile	(si carica e scarica con la stessa macchina)	
CARICO MASSIMO SU CIASCUN MARTINETTO		6100 daN
3 VELOCITÀ DI SOLLEVAMENTO	(con tiro diretto)	10/20/30 m/min
VELOCITÀ DI ROTAZIONE		1 giro/min
VELOCITÀ SFILO BRACCIO	(orizzontale)	11 m/min
TELESCOPICO	(impennato)	7 m/min
POTENZA MAX.	(per 2 movimenti contemporanei)	7 KW
ASSORBITA	(per movimento singolo)	4 KW
TENSIONE DI ALIMENTAZIONE	(monofase)	220 V
	(trifase)	380 V
FREQUENZA DI ALIMENTAZIONE		50 HZ
VENTO DI ESERCIZIO		56 km/h
VENTO FUORI ESERCIZIO		120 km/h

I dati tecnici sono indicativi ma non impegnativi.



**ZAVORRE  
AUTOCARICABILI**

**CINOMATIC**

Via della Pergola, 55 - 23900 LECCO (Italy)  
Tel. 0341 281 961 Fax 0341 286 074  
e-mail [cinomatic@cinomatic.com](mailto:cinomatic@cinomatic.com)

**PUÒ TROVARE  
PIÙ INFORMAZIONI:  
[www.cinomatic.com](http://www.cinomatic.com)**