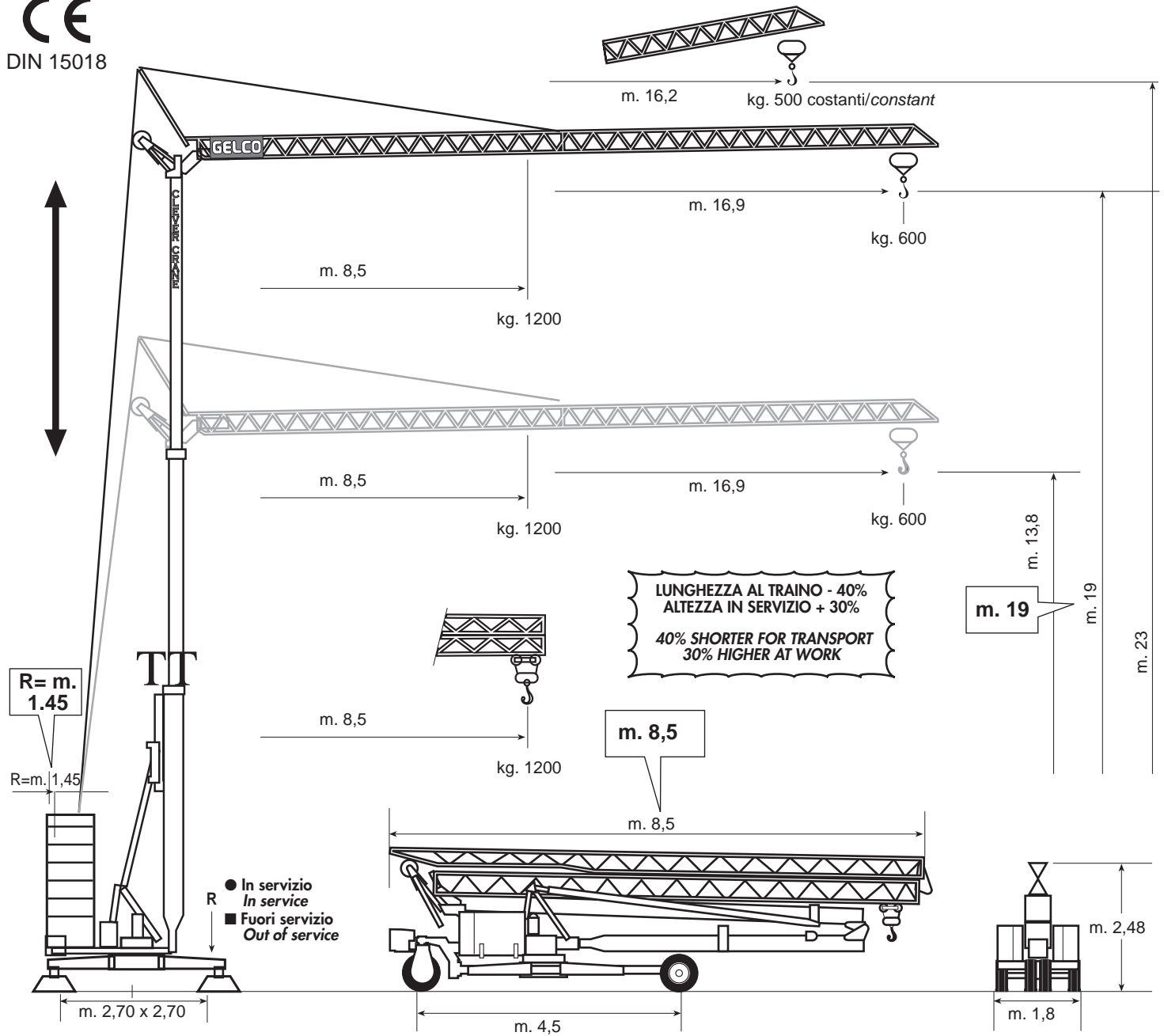




DIN 15018



## CARATTERISTICHE TECNICHE/TECHNICAL CHARACTERISTICS

			Trifase 3 vel. Three-phase 3 speed	Velocità progressive di lavoro Progressive speed loaded Monotrifase/Mono three-phase 220 V      380 V		Velocità progressive di servizio Progressive speed unloaded Monotrifase/Mono three-phase 220 V      380 V	
Sollevamento m/min Lifting m/min	monofase/mono-phase trifase/three-phase monotrifase con inverter mono-three-phase with inverter		9 18 36				0 - 42
Carrello/Trolley m/min			25	0 - 25	0 - 25	0 - 25	
Rotazione con inverter/Rotation with inverter rpm (g/min)			0,1	0 - 1	0 - 1	0 - 1	
Potenza elettrica installata/Electric power in Kw			6 Kw	3 Kw	6 Kw	3/6 Kw	
Peso della gru al traino/Weight of the crane kg 9.000      Peso zavorra rotante/Concrete weight kg 8.600							
R ● 8.200 DaN      R ■ 6.300 DaN							

Per migliorare il prodotto le caratteristiche tecniche possono subire delle variazioni senza preavviso.  
In order to improve the performances of the crane, the technical characteristics can vary without warning.